

I. សេចក្តីផ្តើម

កម្ពុជាជាប្រទេសមួយនៃបណ្តាប្រទេសនៅអាស៊ីអាគ្នេយ៍ ដែលមានអារ្យធម៌ដ៏ចំណាស់និងមានសម្បត្តិវប្បធម៌ដ៏សំបូរបែបទាំងរូបិ និងអរូបិ ។ សម្បត្តិវប្បធម៌ទាំងនេះត្រូវបានកសាងឡើងដោយបុព្វបុរសខ្មែរជាច្រើនជំនាន់មកហើយឆ្លងកាត់នូវប្រវត្តិសាស្ត្រពោរពេញទៅដោយព្រឹត្តិការណ៍គ្រប់បែបយ៉ាង បង្កើតបាននូវស្នាដៃវប្បធម៌ដ៏ល្បីល្បាញនៅអាស៊ីអាគ្នេយ៍ និងលើពិភពលោក ។

វប្បធម៌ខ្មែរជាស្នូលនៃអត្តសញ្ញាណរបស់ជាតិកម្ពុជា និងជាសម្បត្តិរួមនៃប្រជាជាតិនៅអាស៊ីអាគ្នេយ៍ ក៏ដូចជាប្រជាជននៅលើពិភពលោក ហើយក៏ជាប្រភពសក្តានុពលមិនចេះរីងស្ងួតសំរាប់ការអភិវឌ្ឍសេដ្ឋកិច្ចជាតិកម្ពុជាផងដែរ ។

យោងតាមខ្លឹមសារខាងលើ យើងត្រូវរួមគ្នាពិចារណាករិធីសាស្ត្រក្នុងការអនុវត្តផែនការសកម្មភាពវប្បធម៌ឱ្យទទួលបានលទ្ធផលវិជ្ជមានសំដៅរួមចំណែកធ្វើឱ្យសម្រេចកម្មវិធីនយោបាយយុទ្ធសាស្ត្រចតុកោណជំហានទី២របស់រាជរដ្ឋាភិបាល ក្នុងនីតិកាលទី៤នៃរដ្ឋសភា ក្រោមការដឹកនាំដ៏ឃ្លាស់វែរបស់ សម្តេចអគ្គមហាសេនាបតីតេជោ ហ៊ុន សែន **នាយករដ្ឋមន្ត្រី នៃព្រះរាជាណាចក្រកម្ពុជា** ដើម្បីបំរើឱ្យគោលដៅ **”កម្ពុជា : ព្រះរាជាណាចក្រ នៃវប្បធម៌ ”** សំដៅជំរុញលើកទឹកចិត្តដល់ការច្នៃប្រឌិតបង្កើតថ្មីនូវផលិតផលវប្បធម៌យ៉ាងសម្បូរណ៍បែប ពង្រីកទីផ្សារវប្បធម៌ឱ្យកាន់តែទូលាយ និងបង្កើនសេវាវប្បធម៌ ដើម្បីរួមចំណែកកាត់បន្ថយភាពក្រីក្រក្នុងសង្គម កាត់បន្ថយបញ្ហាប្រឈម និងចរន្តអវិជ្ជមាននៃសកលភារូបនីយកម្មផ្នែកវប្បធម៌ ជាពិសេសការធ្វើសេរីភារូបនីយកម្មអាស៊ាននៅឆ្នាំ២០១៥ខាមុខនេះ ។

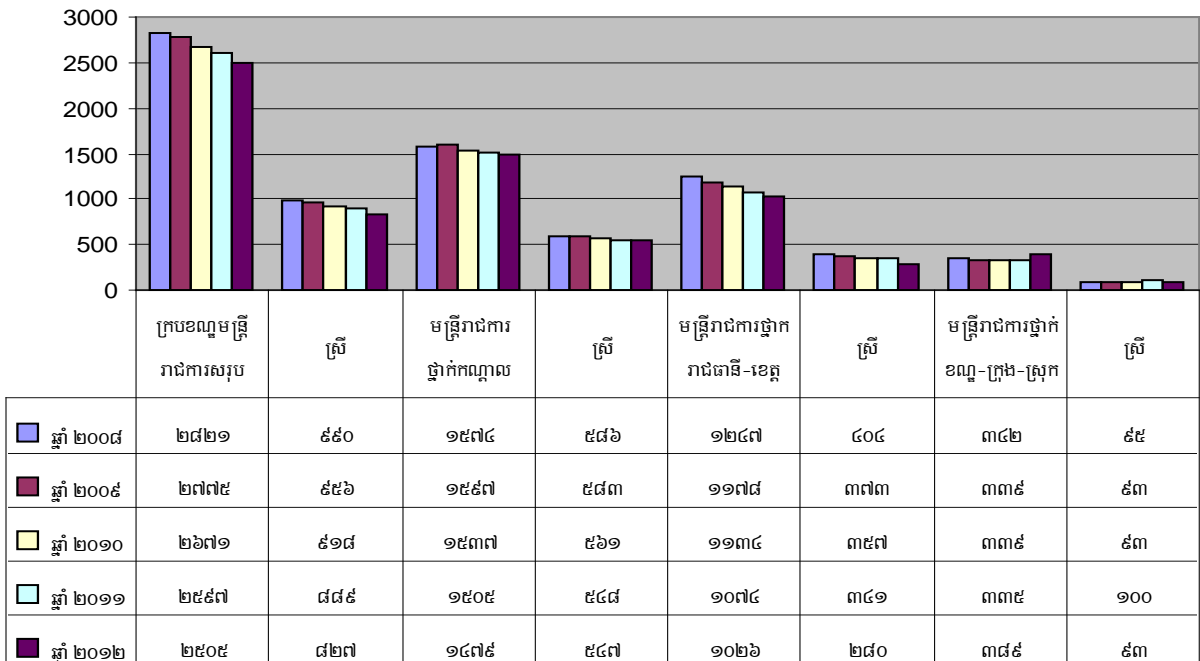
ដើម្បីសម្រេចគោលដៅខាងលើ យើងត្រូវពង្រឹងការគ្រប់គ្រងរាល់សកម្មភាពវប្បធម៌របស់វិស័យឯកជនតាមគោលការណ៍ **” រដ្ឋគ្រប់គ្រង ឯកជនជាដៃគូអនុវត្ត ”** ។ ដើម្បីអនុវត្តប្រការនេះប្រកបដោយជោគជ័យ និងរលូនទៅបានលុះណាតែយើងមានបទដ្ឋានគតិយុត្តិសម្រាប់គ្រប់គ្រងវប្បធម៌មួយច្បាស់លាស់ គ្រប់គ្រងបាននូវទិន្នន័យស្ថិតិវប្បធម៌គ្រប់ជំនាញដែលជាកត្តាសំខាន់មិនអាចខ្វះបាន ទើបយើងកសាងបាននូវផែនការយុទ្ធសាស្ត្រ ក៏ដូចជាផែនការសកម្មភាពការងារវប្បធម៌របស់ខ្លួនមានភាពច្បាស់លាស់ទៅបាន ។ ខាងក្រោមនេះជាតារាងស្ថិតិវប្បធម៌ឆ្នាំ២០១២ដែលនាយកដ្ឋានផែនការ ស្ថិតិ និងសរុប រៀបរៀង ចងក្រងឡើងក្នុងជំហានទី៥ (ជំហានទី៤ ឆ្នាំ២០១១) ដែលទិន្នន័យទាំងអស់បានមកពីគ្រប់នាយកដ្ឋានជំនាញ និងមន្ទីរវប្បធម៌ និង វិចិត្រសិល្បៈរាជធានី-ខេត្ត ។

II. តារាងស្ថិតិវិប្បធម៌ ឆ្នាំ២០១២



១-ស្ថានភាពមន្ត្រីរាជការ	
ថ្នាក់ដឹកនាំក្រសួង ថ្នាក់កណ្តាល និងមន្ត្រីវិប្បធម៌	ឆ្នាំ ២០១២
រដ្ឋមន្ត្រី	០១ រូប
រដ្ឋលេខាធិការ	០៨ រូប (ស្រី ០១)
អនុរដ្ឋលេខាធិការ	០៩ រូប (ស្រី ០១)
អគ្គនាយក និងសកលវិទ្យាធិការ	០៤ រូប
អគ្គនាយករង និងសកលវិទ្យាធិការរង	១៩ រូប (ស្រី ០២)
ប្រធាននាយកដ្ឋាន និងនាយកសាលា	២៧ រូប (ស្រី ០១)
អនុប្រធាននាយកដ្ឋាន និងនាយករងសាលា	១០៦ រូប (ស្រី ២៤)
ប្រធានមន្ត្រីវិប្បធម៌រាជធានី-ខេត្ត	២៤ រូប (ស្រី ០១)
អនុប្រធានមន្ត្រីវិប្បធម៌រាជធានី-ខេត្ត	៥៨ រូប (ស្រី ០៩)

តារាងប្រៀបធៀបមន្ត្រីរាជការ



២ - សកលវិទ្យាល័យ ភូមិន្ទវិចិត្រសិល្បៈ

ឈ្មោះមហាវិទ្យាល័យ	និស្សិត (ឆ្នាំសិក្សា២០១២-២០១៣)			និស្សិតសរុប	សាស្ត្រាចារ្យ
	អាហារូបករណ៍	បង់ថ្លៃ	ត្រៀមបញ្ចប់បរិញ្ញាបត្រ		
មហាវិទ្យាល័យ បុរាណវិទ្យា	១២៨នាក់ (ស្រី៤៣)	៣១នាក់ (ស្រី១៣)	៣៩នាក់ (ស្រី១៥)	១៩៨នាក់ (ស្រី៧១)	៤៨នាក់ (ស្រី៣)
មហាវិទ្យាល័យ ស្ថាបត្យកម្ម	២៨១នាក់ (ស្រី៥៧)	៥៥២នាក់ (ស្រី១៦០)	៩០នាក់ (ស្រី៨)	៩៦៣នាក់ (ស្រី២២៥)	៥០នាក់ (ស្រី៣)
មហាវិទ្យាល័យសិល្បៈសូន្យរូប	១៥០នាក់ (ស្រី៤០)	២៦៣នាក់ (ស្រី១៥៦)	៦៨នាក់ (ស្រី២៨)	៤៨១នាក់ (ស្រី២២៤)	៧១នាក់ (ស្រី៩)
មហាវិទ្យាល័យ តូរ្យតន្ត្រី	៩នាក់ (ស្រី១)	០	១៣នាក់ (ស្រី៨)	២២នាក់ (ស្រី៩)	៥៦នាក់ (ស្រី១៤)
មហាវិទ្យាល័យ នាដសាស្ត្រ	៥២នាក់ (ស្រី២៤)	០	១០នាក់ (ស្រី៦)	៦២នាក់ (ស្រី៣០)	៣៨នាក់ (ស្រី៩)
សរុបរួម	៥៦៨នាក់ (ស្រី១៦៥)	៨៨៦នាក់ (ស្រី៣២៩)	២២០នាក់ (ស្រី៦៥)	១,៧២៦នាក់ (ស្រី៥៥៩)	៣៣៤នាក់ (ស្រី៤៧)

៣ - សាលាមធ្យមវិចិត្រសិល្បៈ

ឈ្មោះសាលា	សិស្ស				គ្រូបង្រៀន
	កំពុងសិក្សា	ជាប់សញ្ញាបត្រសិល្បៈ	ជាប់ស្នាតកបត្រសិល្បៈ	សរុប	
សាលាតូរ្យតន្ត្រី	៣១៤នាក់ (ស្រី៨៩)	៣៤នាក់ (ស្រី៦)	១៧នាក់ (ស្រី៣)	៣៦៥នាក់ (ស្រី៩៨)	៤៥នាក់ (ស្រី១៣)
សាលាល្ខោន	១៥២នាក់ (ស្រី៧០)	២៣នាក់ (ស្រី៨)	១៤នាក់ (ស្រី២)	១៨៩នាក់ (ស្រី៨០)	៣២នាក់ (ស្រី១៨)
សាលារបាំ	៤៧៤នាក់ (ស្រី២៨៤)	២២នាក់ (ស្រី១៤)	៣៣នាក់ (ស្រី២៤)	៥២៩នាក់ (ស្រី៣២២)	៦៣នាក់ (ស្រី៣៦)
សាលាសូន្យរូប	១៩៧នាក់ (ស្រី២១)	៣៧នាក់ (ស្រី៧)	៣០នាក់ (ស្រី៤)	២៦៤នាក់ (ស្រី៣២)	៤៧នាក់ (ស្រី១៨)
សាលាសៀក	៤៥នាក់ (ស្រី៨)	៦នាក់ (ស្រី ០)	១នាក់ (ស្រី ០)	៥២នាក់ (ស្រី៨)	១៥នាក់ (ស្រី៦)
សរុបរួម	១,១៨២នាក់ (ស្រី៤៧២)	១២២នាក់ (ស្រី៣៥)	៩៥នាក់ (ស្រី៣៣)	១,៣៩៩នាក់ (ស្រី៥៤០)	២០២នាក់ (ស្រី៩១)



៤ - ចំនួនសំណង់បុរាណ និងការដ្ឋានកំណាយបុរាណវិទ្យា							
ដែលបានអង្កេតរួច (ស្ថិតនៅក្រៅតំបន់អង្គរ)	ឯកតា	២០០៨	២០០៩	២០១០	២០១១	២០១២	សេចក្តីផ្សេងៗ
ប្រាសាទបុរាណមានរូបរាង	ប្រាសាទ	៧៦៩	៥៨១	៥៨២	៥៨៣	៥៨៤	
ប្រាសាទបែកបាក់សល់តែគ្រឹះ	ប្រាសាទ	៣៩៣	៣៩៣	៣៩៣	៤០២	៤០៦	
ទួលបុរាណ	ទួល	២,១៧០	១,៧៥៩	៤,១៩៧	៣,២៣១	៣,២៤៣	
វត្តបុរាណ	វត្ត	១,៧៦៩	៤៩៨	១,១០៤	១,១០៩	១,០៥៨	
ស្ពានបុរាណ	ស្ពាន	១០៥	១០៧	១០៧	១០៧	៩១	
ផ្ទះបុរាណ	ផ្ទះ	១,៩៥១	៣,១៩៧	៣,១៧៤	៣,៨២០	២,៦៩៣	
ស្រះបុរាណ	ស្រះ	៧០២	៨៣៣	១,០០២	៦១១	៦១៧	
ការដ្ឋានកំណាយបុរាណវិទ្យា	កន្លែង	១៣	១៩	៥	២	៣	
រមណីយដ្ឋានប្រវត្តិសាស្ត្រ	កន្លែង	២	២	២	២	២	ភ្នំពេញ, ពោធិសាត់

បញ្ជាក់ : តួលេខឆ្នាំ២០១២ ជាតួលេខបានមកពីនាយកដ្ឋានបុរាណវិទ្យា និង វត្តបុរាណ ស្ពានបុរាណ ផ្ទះបុរាណ និងស្រះបុរាណ ជាតួលេខបានពីខេត្តទាំងអស់សរុបរួម តែអង្គការព័ន្ធមិនទាន់បានចុះអង្កេតជាក់ស្តែងនៅឡើយទេ ។

៥ - សកម្មភាពត្រួតពិនិត្យការនាំចេញ - នាំចូលវត្ថុសិល្បៈ						
បរិយាយ	ឯកតា	២០០៨	២០០៩	២០១០	២០១១	២០១២
ការនាំចេញវត្ថុសិល្បៈ	រូប	៤,៨៣០	៣,៩០៣	៤,៩៦២	៣,៥៥០	៦,០៩៣
ការនាំចូលវត្ថុសិល្បៈ	រូប	១,៥០៥	១,២៦៤	៤០	១១១	២០០
សរុបចំណូល	រៀល	២៣,៨៧៩,០០០	២៥,០៥៦,៦០០	៣១,១២១,០០០	២៥,២១៤,០០០	៣៨,៨១៩,០០០

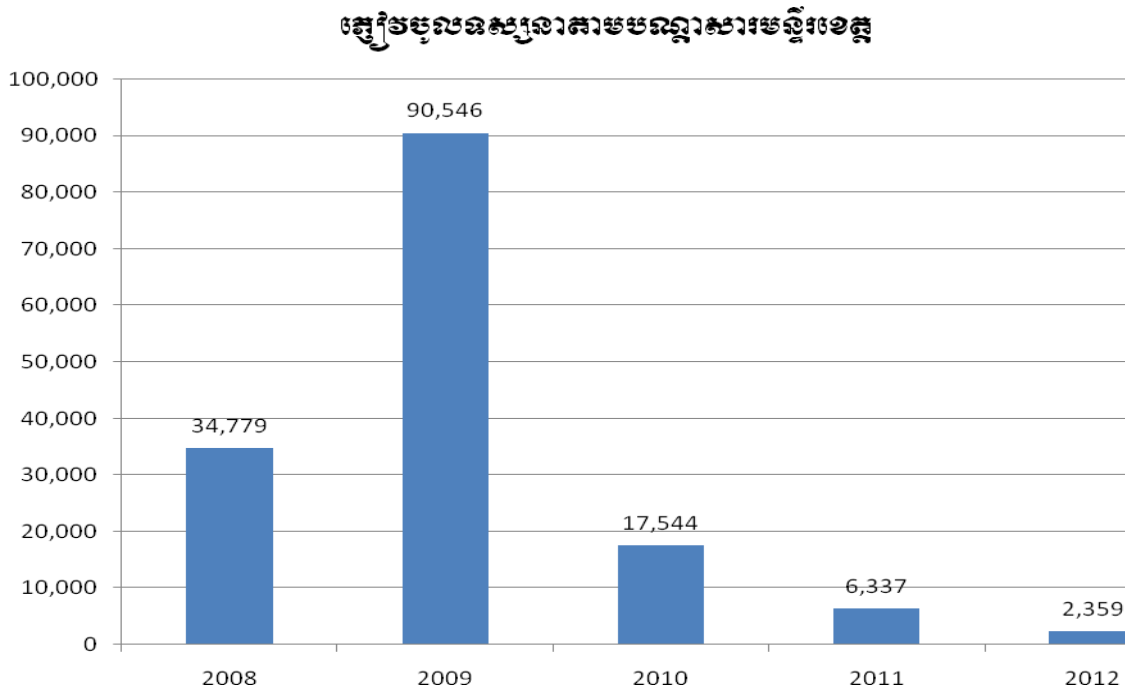


បញ្ជីសំណង់បុរាណ និងការដ្ឋានកំណាយបុរាណវិទ្យានៅទូទាំងប្រទេស ឆ្នាំ ២០១២ (បានអង្កេតរួច)

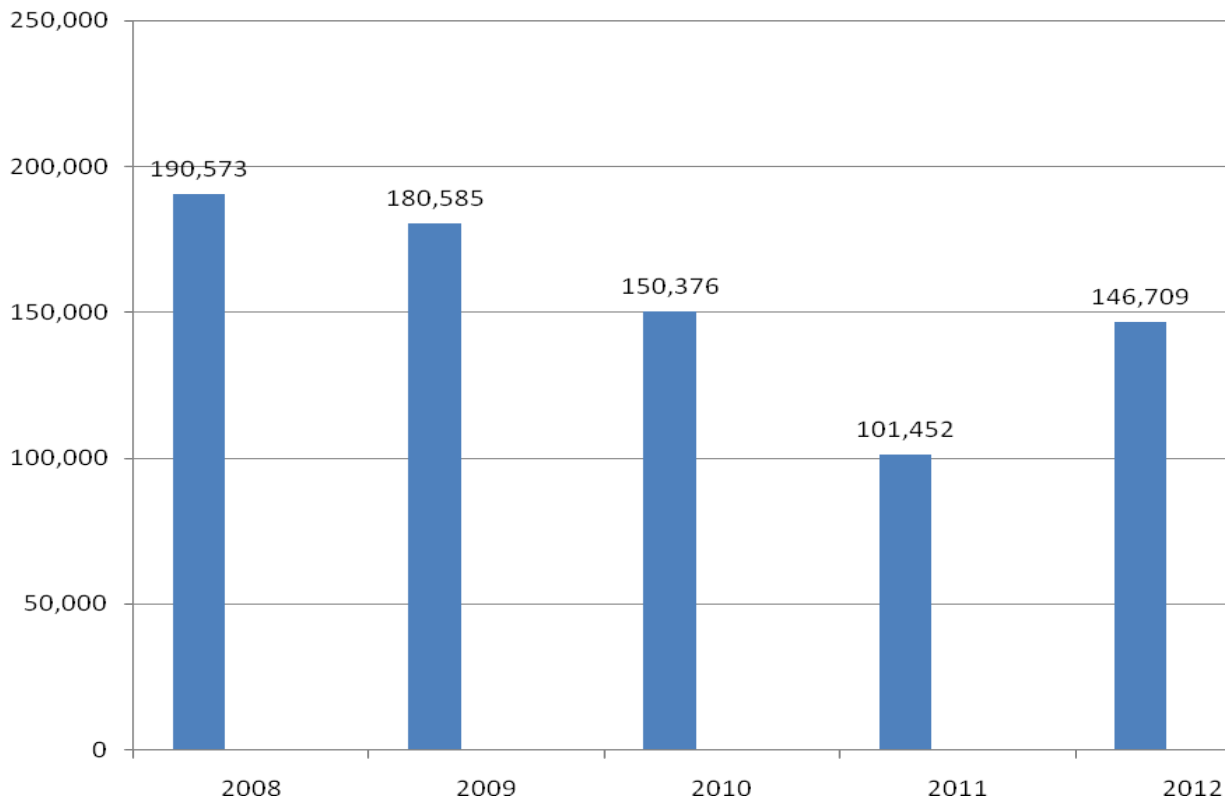
ល.រ	រាជធានី-ខេត្ត	ប្រាសាទមានរូបរាង	ប្រាសាទបែកបាក់ (សល់តែគ្រឹះ)	ទួលបុរាណ	វត្តបុរាណ	ស្ពានបុរាណ	ផ្ទះបុរាណ	ស្រះបុរាណ	ការដ្ឋានកំណាយបុរាណវិទ្យា	សរុប
១	ភ្នំពេញ			១	២៥					២៦
២	កណ្តាល	២	១១	៣៤៦	១០៤		២៨៩			៧៥២
៣	កំពង់ស្ពឺ	១	៣	៣៣៥	១៧					៣៥៦
៤	កំពង់ឆ្នាំង	៧	៣	២៥	៣		១០			៤៨
៥	ពោធិសាត់		៤	២១	១០					៣៥
៦	បាត់ដំបង	៥	១៦	៤១៥	៣២៦	១	៣៦៦		១	១,១៣០
៧	បន្ទាយមានជ័យ	៤១	៦១	៤២៧	១១៥	៦	១,៥៦៥	៤៦	១	២,២៦២
៨	ឧត្តរមានជ័យ	២៩	១៨		១	៨	២	៤		៦២
៩	សៀមរាប	២២០	១៤៨	១៩៦	១១៧	៦៥	៥៦	៥៧		៨៥៩
១០	ព្រះវិហារ	១៧៨	៣៧	១៦	១៤	១១	១១	១៤០		៤០៧
១១	កំពង់ធំ	៤៦	៥១	១៥៣	៤៩		២៨៦	២៦		៦១១
១២	កំពង់ចាម	២៦	១៤						១	៤១
១៣	ក្រចេះ	២	៩				៨៥			៩៦
១៤	ស្ទឹងត្រែង	២	១០	៣៦	២៥		៧			៨០
១៥	រតនគិរី	១	៣	០	០					៤
១៦	ព្រៃវែង	១	៩	៣៩០	៧៩		១២	១៥		៥០៦
១៧	ស្វាយរៀង	២	២	៦៧៤	១៧០					៨៤៨
១៨	តាកែវ	១៦	៦	២៦				២២៧		២៧៥
១៩	កំពត	៤	១	១៧៦				១០២		២៨៣
២០	កែប			៤	៣		៤			១១
២១	មណ្ឌលគិរី			២						២
២២	ប៉ៃលិន									
២៣	ព្រះសីហនុ									
២៤	កោះកុង	១								
សរុប		៥៨៤	៤០៦	៣,២៤៣	១,០៥៨	៩១	២,៦៩៣	៦១៧	៣	៨,៦៩៤

៦ - ការងារសារមន្ទីរ						
ស្ថិតិសរុប	ឯកតា	២០០៨	២០០៩	២០១០	២០១១	២០១២
សារមន្ទីរ (រដ្ឋ និង ឯកជន)	កន្លែង	១៥	២២	២២	២៦	៣១
វត្តបុរាណក្នុងសារមន្ទីរជាតិ	ដុំ-ផ្ទាំង	១៦,៤៥៦	១៧,៣៦៦	១៧,៤៣៤	១៧,៧៦៤	១៧,៩៥៧
វត្តបុរាណក្នុងសារមន្ទីរជាតិអង្គរ	ដុំ-ផ្ទាំង	១,៣៩៩	១,៣៩៩	១,៤០០	១,៤០០	១,៤០០
វត្តបុរាណក្នុងសារមន្ទីរខេត្ត	ដុំ-ផ្ទាំង	៤,៩៦០	៥,០២៦	៦,៧៩៦	៥,៨៣០	៥,៩៩១
វត្តបុរាណរកឃើញថ្មីៗ	ដុំ-ផ្ទាំង	១៩	៥៩	៦៨	៤៤	១៨
វត្តបុរាណ (នៅអភិរក្សអង្គរ)	ដុំ-ផ្ទាំង	៨,០៦៤	៨,០៦៤	៨,០៦៦	៨,០៦៦	៨,០៦៦
ភ្ញៀវជាតិ ចូលទស្សនានៅតាមបណ្តាសារមន្ទីរខេត្ត	នាក់	២៩.៩៩៩	៦៧.៣៩២	១៦.៦៤១	៥.៦២២	១.៨៥៧
ភ្ញៀវអន្តរជាតិ ចូលទស្សនានៅតាមបណ្តាសារមន្ទីរខេត្ត	នាក់	៤.៧៨០	២៣.១៥៤	៩០៣	៧១៥	៥០២
ភ្ញៀវជាតិចូលទស្សនានៅសារមន្ទីរជាតិដោយបង់ថ្លៃ	នាក់	៥៨១	២៣.១៥៤	២៩.២៥៧	២១.៣១៨	២៧.១៩១
ភ្ញៀវអន្តរជាតិ ចូលទស្សនានៅសារមន្ទីរជាតិដោយបង់ថ្លៃ	នាក់	១៨៩.៩៩២	១២៨.៨៤៨	៨១.៩៥០	៦៣.៣៣៧	៨៩.២៨៣
ភ្ញៀវចូលទស្សនាសារមន្ទីរជាតិតបង់ថ្លៃ	នាក់		២៨.៥៨៣	៣៩.១៦៩	១៦.៧៩៧	៣០.២៣៥

បញ្ជាក់ : សារមន្ទីរទាំង៣១ (មានរាយជូនក្នុងតារាងខាងក្រោយ)



ភ្ញៀវ ចូលទស្សនាសារមន្ទីរជាតិភ្នំពេញ



សារមន្ទីរបុរាណវត្ថុ បុរាណវិទ្យា ជាតិពិន្ទ្រវិទ្យា និងឧក្រិដ្ឋកម្មប្រល័យពូជសាសន៍
គ្រប់គ្រងដោយក្រសួងវប្បធម៌ និងវិចិត្រសិល្បៈ

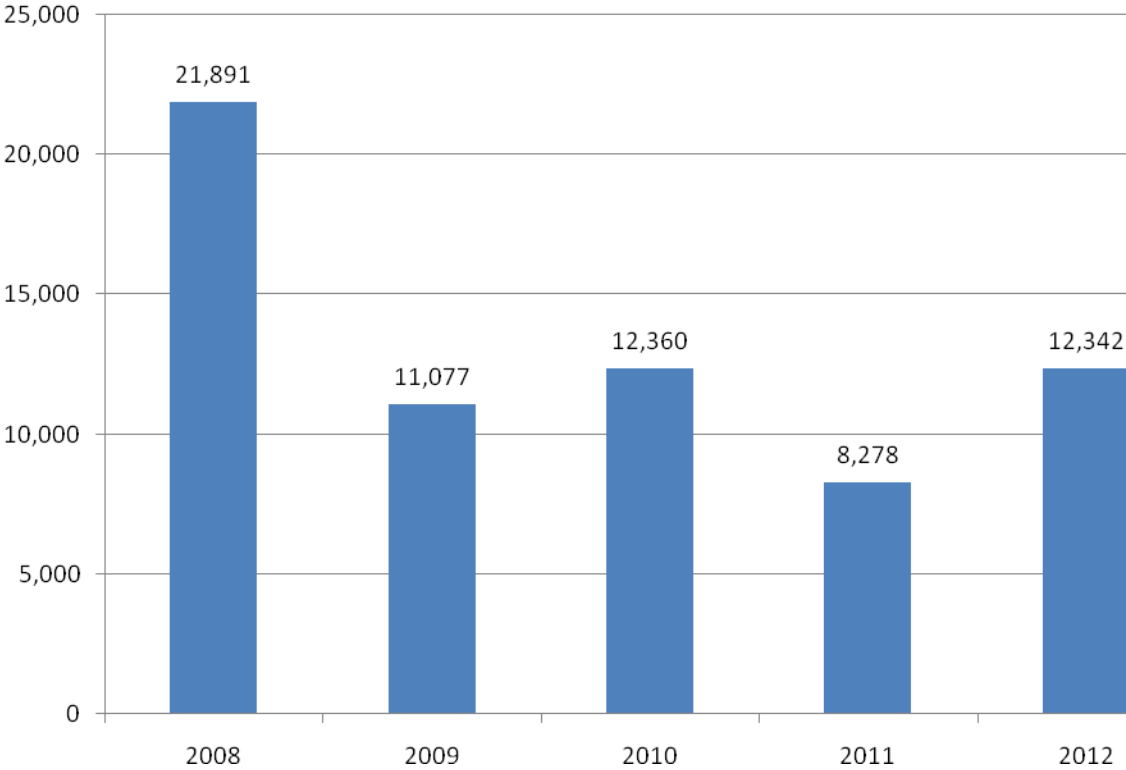
ល.រ	ឈ្មោះសារមន្ទីរ	រូបភាពគ្រប់គ្រង	ទីតាំង
ក.សារមន្ទីរបុរាណវត្ថុ			
១	សារមន្ទីរជាតិភ្នំពេញ	រដ្ឋ	រាជធានីភ្នំពេញ
២	សារមន្ទីរតាកែវ	រដ្ឋ	ខេត្តតាកែវ
៣	សារមន្ទីរអង្គរវប្បវិ	រដ្ឋ	ខេត្តតាកែវ
៤	សារមន្ទីរកំពង់ធំ	រដ្ឋ	ខេត្តកំពង់ធំ
៥	សារមន្ទីរបាត់ដំបង	រដ្ឋ	ខេត្តបាត់ដំបង
៦	សារមន្ទីរព្រះសីហនុ	រដ្ឋ	ខេត្តព្រះសីហនុ
៧	សារមន្ទីរបន្ទាយមានជ័យ	រដ្ឋ	ខេត្តបន្ទាយមានជ័យ
៨	សារមន្ទីរព្រៃវែង	រដ្ឋ	ខេត្តព្រៃវែង

៩	សារមន្ទីរកំពង់ឆ្នាំង	រដ្ឋ	ខេត្តកំពង់ឆ្នាំង
១០	សារមន្ទីរកំពង់ចាម	រដ្ឋ	ខេត្តកំពង់ចាម
១១	សារមន្ទីរស្វាយរៀង	រដ្ឋ	ខេត្តស្វាយរៀង
១២	សារមន្ទីរខេត្តក្រចេះ	រដ្ឋ	ខេត្តក្រចេះ
១៣	សារមន្ទីរកែប	រដ្ឋ	ខេត្តកែប
១៤	សារមន្ទីរកោះកុង	រដ្ឋ	ខេត្តកោះកុង
១៥	សារមន្ទីរស្វាយចេក	រដ្ឋ និង ឯកជន	ខេត្តបន្ទាយមានជ័យ
១៦	សារមន្ទីរជាតិអង្គរ	រដ្ឋ និង ឯកជន	ខេត្តសៀមរាប
១៧	សារមន្ទីរស្រែអំពិល	រដ្ឋ និង សហគមន៍	ខេត្តកណ្តាល
១៨	សារមន្ទីរវត្តពោធិវាល	រដ្ឋ និង សហគមន៍	ខេត្តបាត់ដំបង
១៩	សារមន្ទីរវត្តរាជបូណី	រដ្ឋ និង សហគមន៍	ខេត្តសៀមរាប
ខ. សារមន្ទីរបុរាណវិទ្យា			
២០	សារមន្ទីរវត្តភ្នំ	រដ្ឋ និង សហគមន៍	រាជធានីភ្នំពេញ
២១	សារមន្ទីរមេមត់	រដ្ឋ និង សហគមន៍	ខេត្តកំពង់ចាម
២២	សារមន្ទីរទេពកោសា	រដ្ឋ និង សហគមន៍	ខេត្តបន្ទាយមានជ័យ
២៣	សារមន្ទីរកុលភាជន៍ភូមិតានី	អាជ្ញាធរអប្សរា	ខេត្តសៀមរាប
គ. សារមន្ទីរប្រវត្តិសាស្ត្រ និងឧក្រិដ្ឋកម្មប្រល័យពូជសាសន៍			
២៤	សារមន្ទីរទួលស្លែង	រដ្ឋ	រាជធានីភ្នំពេញ
២៥	សារមន្ទីរជើងឯក	រដ្ឋ	រាជធានីភ្នំពេញ
២៦	សារមន្ទីរប្រវត្តិគណបក្សប្រជាជនកម្ពុជា	រដ្ឋ	ខេត្តព្រៃវែង
ឃ. សារមន្ទីរជាតិពន្ធុវិទ្យា			
២៧	សារមន្ទីរនរបុរី	ឯកជន	ខេត្តកំពង់ស្ពឺ
២៨	សារមន្ទីរ ឯកឧត្តម ហោ ណាំហុង	ឯកជន	ខេត្តកំពង់ចាម
ង.សារមន្ទីរសិល្បៈ			
២៩	សារមន្ទីរខ្លែង	រដ្ឋ	រាជធានីភ្នំពេញ
៣០	សារមន្ទីរវាយនភណ្ឌប្រពៃណីអាស៊ី	រដ្ឋ	ខេត្តសៀមរាប
ច.សារមន្ទីរយោធា			
៣១	សារមន្ទីរកងទ័ព	រដ្ឋ	ខេត្តសៀមរាប

៦ - ការងារសិល្បៈសុទ្ធរូប និងសិល្បៈសិប្បកម្ម						
ស្ថិតិសរុប	ឯកតា	២០០៨	២០០៩	២០១០	២០១១	២០១២
សិប្បកម្មខ្នាតធំ (គ្រប់ប្រភេទ)	កន្លែង	២	២	២	២	៧
សិប្បកម្មខ្នាតមធ្យម (គ្រប់ប្រភេទ)	កន្លែង	៤៤០	១.៣៦៥	១.០៨៩	១.២២៩	៩២០
សិប្បកម្មខ្នាតតូច (គ្រប់ប្រភេទ)	កន្លែង	២១.៣១៧	៨.៦៥៦	១០.៦១៤	៦.៣៩៣	១១.០៣០
សិប្បកម្មកែច្នៃខ្នាតមធ្យម (គ្រប់ប្រភេទ)	កន្លែង	៤០	២	៧	២២	៩៨
សិប្បកម្មកែច្នៃខ្នាតតូច (គ្រប់ប្រភេទ)	កន្លែង	៩៤	១៥៨	៥១	១១០	២៨៧
ហាងលក់វត្ថុសិល្បៈ និងអាជីវកម្មផ្សេងៗ ពាក់ព័ន្ធវិស័យវប្បធម៌	កន្លែង	៧១៦	១.០០៨	១.០៣៣	៦៧៤	១.០៧៣

បញ្ជាក់ : តួលេខបានមកពីមន្ទីរវប្បធម៌រាជធានី-ខេត្ត

សិប្បកម្មសិល្បៈសុទ្ធរូបទាំងប្រទេស



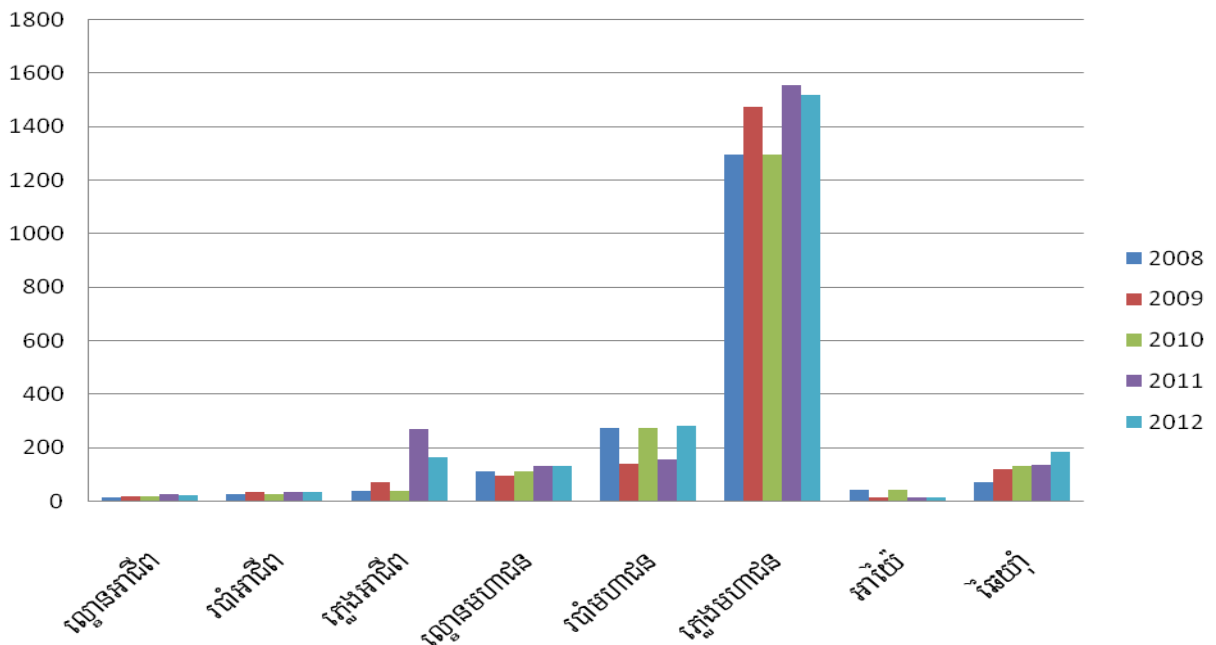
តារាងស្ថិតិ សិល្បៈសូន្យ និងសិល្បៈសិប្បកម្ម តាមបណ្តារាជធានី-ខេត្ត

ល.រ	រាជធានី-ខេត្ត	សិប្បកម្មខ្នាតធំ		សិប្បកម្មខ្នាតមធ្យម		សិប្បកម្មខ្នាតតូច		សរុប (កន្លែង)	ហាងលក់វត្ថុសិល្បៈ
		សិប្បកម្ម	សិប្ប.កែច្នៃ	សិប្បកម្ម	សិប្ប.កែច្នៃ	សិប្បកម្ម	សិប្ប.កែច្នៃ		
១	ភ្នំពេញ					៥៩		៥៩	៤៣
២	សៀមរាប	៧		៣៦		២១៥		២៥៨	៥៨០
៣	បាត់ដំបង					៩៨	១៣	១១១	២៨
៤	កំពង់ចាម			១២០	៩២	២០៥	១៨៥	៦០២	៧
៥	បន្ទាយមានជ័យ					៩១		៩១កន្លែង និង តម្បាញ ២៣៦ កី	
៦	ព្រះវិហារ					៦៥		៦៥	
៧	កំពង់ធំ			២៧				២៧	
៨	តាកែវ					៤១		៤១កន្លែង និង តម្បាញ ៤.៤៩៥ កី	
៩	កំពង់ឆ្នាំង					៤.០៨០		៤.០៨០	
១០	ពោធិសាត់			៧៣៣			១	៧៣៤	១៣
១១	ឧត្តរមានជ័យ					១៤៦		១៤៦	
១២	ក្រចេះ				១	១៧៥		១៧៦	៣៨
១៣	កណ្តាល			៤		៣.៤១៣	៣២	៣.៤៤៥	៧៤
១៤	ព្រៃវែង					១៩៦		១៩៦ កន្លែង និង តម្បាញ ៧២ កី	
១៥	ស្វាយរៀង				៥	១.៧១៣	៨	១.៧២៦	៨០
១៦	កំពង់ស្ពឺ					២១០	២៤	២៣៤	១២០
១៧	ស្ទឹងត្រែង					២៩		២៩	
១៨	ប៉ៃលិន					៥		៥	
១៩	ព្រះសីហនុ					៤	៤	៨	៦
២០	រតនគិរី					២០		២០	៩
២១	កោះកុង					៤៦	៦	៥២	១៧
២២	កំពត					១៥០		១៥០	
២៣	មណ្ឌលគិរី					៦២		៦២	៥៨
២៤	កែប					៨	១៤	២២	
សរុប		៧	០	៩២០	៩៨	១១.០៣០	២៨៧	១២.៣៤៣ និង តម្បាញ ៤.៨០៣កី	១.០៧៣

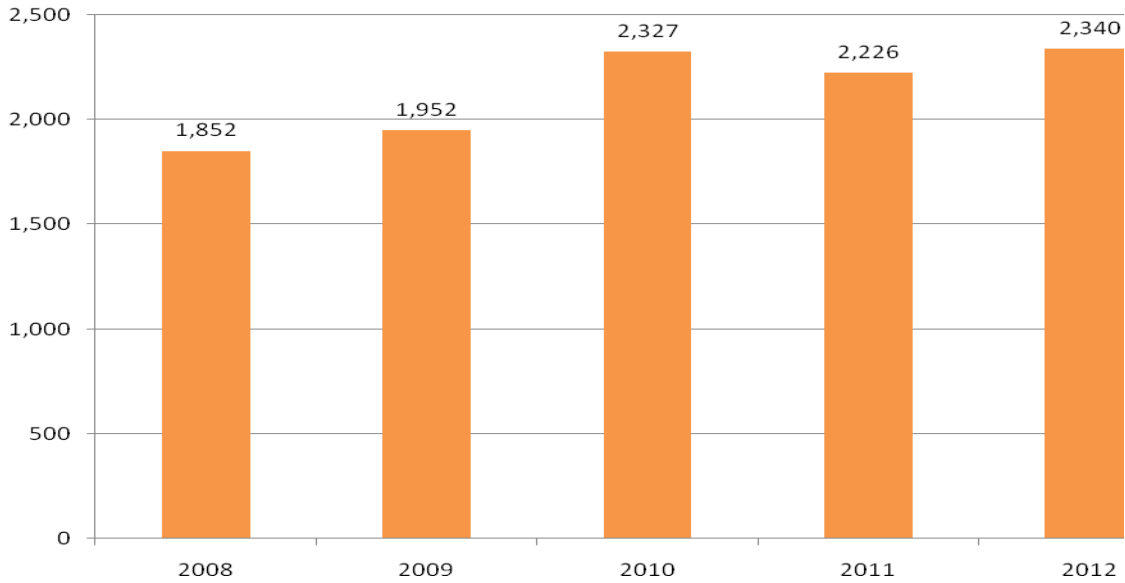
៧ - ការងារសិល្បៈទស្សនីយ ភាព						
ស្ថិតិសរុប	ឯកតា	២០០៨	២០០៩	២០១០	២០១១	២០១២
ល្ខោនអាជីព (គ្រប់ទម្រង់)	ក្រុម	១៤	១៦	១៦	២៤	២០
របាំអាជីព (គ្រប់ទម្រង់)	ក្រុម	២៥	៣២	២៥	៣៤	៣១
ភ្លេងអាជីព (គ្រប់ទម្រង់)	ក្រុម	៣៦	៦៨	៣៦	២៦៧	១៦៦
ល្ខោនមហាជន (គ្រប់ទម្រង់)	ក្រុម	១០៨	៩២	១០៨	១៣០	១២៨
របាំមហាជន (គ្រប់ទម្រង់)	ក្រុម	២៧១	១៣៧	២៧១	១៥៦	២៨០
ភ្លេងមហាជន (គ្រប់ទម្រង់)	ក្រុម	១.២៩៨	១.៤៧៥	១.២៩៨	១.៥៥៦	១.៥១៨
អាវ៉ែយ៉ៃ (មហាជន)	ក្រុម	៤០	១១	៤០	១៣	១១
នៃយ៉ាំ (មហាជន)	ក្រុម	៦៩	១១៧	១២៨	១៣៦	១៨១
ចាប៊ី ខ្សែដៀវ និទានរឿង អង្គុច (មហាជន)	នាក់	៣៨	៤៧	៥២	៥៦	៤០
រោងមហោស្រព (សម្រាប់សម្តែងសិល្បៈ)	រោង					១៧
រោងស្បែក	រោង					១

បញ្ជាក់ : តួលេខបានមកពីរាជធានី-ខេត្ត

សិល្បៈអាជីព និងមហាជន



ក្រុមសិល្បៈទស្សនីយភាពទូទាំងប្រទេស



តារាងស្ថិតិ ក្រុមសិល្បៈទស្សនីយភាព តាមបណ្តា រាជធានី-ខេត្តទាំង២៤

ល.រ	រាជធានី-ខេត្ត	សិល្បៈអាជីព					សិល្បៈមហាជន					សរុប (ក្រុម)	សិល្បៈទោល ផ្សេងៗ
		ល្ខោន	របាំ	ភ្លេង	អាឈ័យ	នៃយុំ	ល្ខោន	របាំ	ភ្លេង	អាឈ័យ	នៃយុំ		
១	ភ្នំពេញ	១	២	១			៧	៥	៥០	៥	១៨	៨៩	២
២	សៀមរាប	១	១	១			៩	២៦	៧៣		១៤	១២៥	
៣	បាត់ដំបង	១	១	១	១	១	២		១១៦		៣០	១៥៣	៣
៤	កំពង់ចាម	១	១	១			១៤	៣	១៤២			១៦២	
៥	បន្ទាយមានជ័យ						៥	៥	២៣	១	៨	៤២	៥
៦	ព្រះវិហារ							៧	១៣			២០	
៧	កំពង់ធំ	៣	២	៣	១		៤	១៣	១១៦			១៤២	
៨	តាកែវ	២					២៤		១៧៩	១		២០៦	៤
៩	កំពង់ឆ្នាំង	២	៣	១			៤២	៣	៨៤			១៣៥	
១០	ពោធិសាត់			១					៨			៩	
១១	ឧត្តរមានជ័យ								១០		១	១១	
១២	ក្រចេះ	១		៣		១		៨	៥៥		៣	៧១	
១៣	កណ្តាល	១					៣	១៥៧			៥៨	២១៩	
១៤	ព្រៃវែង						៤	៧	២២១	១	២១	២៥៤	៧
១៥	ស្វាយរៀង	៣	២	៣		១		៤	១២៥		១២	១៥០	៩
១៦	កំពង់ស្ពឺ	៣	១៣	១៤២			៤	៣				១៦៥	៣
១៧	ស្ទឹងត្រែង								៨		១	៩	
១៨	ប៉ៃលិន		៣	២			២	២	៩		១	១៩	
១៩	ព្រះសីហនុ							៣	៣៥		២	៤០	១

២០	រតនគិរី						២៦	២១			៤៧	
២១	កោះកុង	១	៣	៤				១០			១៨	
២២	កំពត					៧	៣	១១៤	៣	១១	១៣៨	៤
២៣	មណ្ឌលគិរី			៣			៣	៩៦			១០២	
២៤	កែប					១	២	១០		១	១៤	២
សរុប		២០	៣១	១៦៦	២	៣	១២៨	២៨០	១១	១៨១	២,៣៤០	៤០

បញ្ជាក់ :- សិល្បៈទោលមាន ៖ ចាប៉ូដងវែង ខ្សែដៀវ និទានរឿង អង្គុច ភ្លេងក្លាយ ជាដើម ។

- តួលេខទទួលបានមកពី មន្ទីរវប្បធម៌រាជធានី-ខេត្ត ទាំង២៤
- សិល្បៈទស្សនីយភាពទូទាំងប្រទេស ឆ្នាំ២០១២ សរុបមានចំនួន **២,៣៤០ ក្រុម** ក្នុងនោះក្រុមអាជីព **២២២ ក្រុម** ក្រុមមហាជន **២,១១៨ ក្រុម** និងសិល្បៈទោលមានចំនួន **៤០ នាក់** ។

រោងមហោស្រពសម្រាប់សម្តែងសិល្បៈទស្សនីយភាពតាមបណ្តាជន-ខេត្ត

ល.រ	ឈ្មោះរោងមហោស្រព	កម្មសិទ្ធិ	ទីតាំង
១	ចតុមុខ	រដ្ឋ	រាជធានីភ្នំពេញ
២	យានម៉ែន (ក្រសួងពាណិជ្ជកម្ម)	រដ្ឋ	ខេត្តតាកែវ
៣	តាកែវ	រដ្ឋ	ខេត្តតាកែវ
៤	រោងមហោស្រពខេត្ត	រដ្ឋ	ខេត្តក្រចេះ
៥	ក្រចេះ	រដ្ឋ	ខេត្តក្រចេះ
៦	ឆាកអណ្តែត	រដ្ឋ	ខេត្តរតនៈគិរី
៧	សម្តេចតេជោហ៊ុន សែន និងលោកជំទាវ	រដ្ឋ	ខេត្តរតនៈគិរី
៨	រោងមហោស្រពខេត្ត	រដ្ឋ	ខេត្តព្រះសីហនុ
៩	ប្រាសាទមាស (មិនអាចសម្តែងបាន)	រដ្ឋ	ខេត្តបាត់ដំបង
១០	ចេនឡា	ឯកជន	រាជធានីភ្នំពេញ
១១	កោះពេជ្រ	ឯកជន	រាជធានីភ្នំពេញ
១២	វិសាណាប្រតវេ	ឯកជន	ខេត្តសៀមរាប
១៣	ស្នាមញញឹមអង្គរ	ឯកជន	ខេត្តសៀមរាប
១៤	ភូមិវប្បធម៌	ឯកជន	ខេត្តសៀមរាប
១៥	សីហមុនី	ឯកជន	ខេត្តកំពង់ចាម
១៦	កំពង់ឆ្នាំង	ឯកជន	ខេត្តកំពង់ឆ្នាំង
១៧	ស្ទឹងសង្កែ (គណប្រក្សប្រជាជន)	ឯកជន	ខេត្តបាត់ដំបង

៨-សិល្បៈភាពយន្ត និងផ្សព្វផ្សាយវីដេអូ						
ស្ថិតិសរុប	ឯកតា	២០០៨	២០០៩	២០១០	២០១១	២០១២
រោងភាពយន្ត-វីដេអូ (ភ្នំពេញមាន ៥រោង)	រោង	១០	០៩	១១	១២	៩
ផលិតកម្មភាពយន្ត-វីដេអូ	ផលិតកម្ម	១២៧	១០៧	១០៧	៩៥	១២១
ស្នូឌីយោបញ្ចូលសំលេង	កន្លែង	១១	១២	១២	១០	១៤
ក្រុមហ៊ុននាំចេញ-នាំចូល ភាពយន្ត-វីដេអូ	ក្រុមហ៊ុន	១៨	១៥	១២	១២	១៦
ស្នូឌីយោកាត់តម្រូវភាព ភាពយន្ត-វីដេអូ	កន្លែង	១៣	១៣	១០	១១	១៣

បញ្ជាក់ : . តួលេខបានមកពីនាយកដ្ឋាន សិល្បៈភាពយន្ត និងផ្សព្វផ្សាយវីដេអូ

បញ្ជីរោងភាពយន្ត

ល.រ	រោងភាពយន្ត	កម្មសិទ្ធិ	ទីតាំង	ផ្សេងៗ
១	សុច	រដ្ឋ	រាជធានីភ្នំពេញ	
២	ឡេជិន	ឯកជន	រាជធានីភ្នំពេញ	
៣	ស៊ីណេផ្លិច	ឯកជន	រាជធានីភ្នំពេញ	
៤	បារាយអណ្តែត	ឯកជន	ខេត្តសៀមរាប	
៥	៧មករា	រដ្ឋ	ខេត្តកំពត	អត់ដំណើរការ
៦	ស្វាយរៀង	ឯកជន	ខេត្តស្វាយរៀង	អត់ដំណើរការ
៧	ព្រៃវែង	ឯកជន	ខេត្តព្រៃវែង	អត់ដំណើរការ
៨	បាត់ដំបង	រដ្ឋ	ខេត្តបាត់ដំបង	
៩	បន្ទាយមានជ័យ	ឯកជន	ខេត្តបន្ទាយមានជ័យ	អត់ដំណើរការ



៩-អភិវឌ្ឍន៍វប្បធម៌							
ស្ថិតិសរុប	ឯកតា	២០០៨	២០០៩	២០១០	២០១១	២០១២	សេចក្តីផ្សេងៗ
រមណីយដ្ឋាន (ធម្មជាតិ - វប្បធម៌)	កន្លែង	១៣៤	១៣៤	១៣៤	១៣៤	១៣៤	ក្រសួងទេសចរណ៍
សាលាពិពរណ៍	កន្លែង	៤	៤	៤	៤	៤	រាជធានី-ខេត្ត
មណ្ឌលវប្បធម៌	កន្លែង	៦	៦	៦	៦	៦	រាជធានី-ខេត្ត
មណ្ឌលកំសាន្ត	កន្លែង	៣២	៣២	៣២	៣២	៣២	រាជធានី-ខេត្ត
សមាគមវប្បធម៌	កន្លែង	៥២	៦២	៦២	គ្មានតួលេខ	៦៥	រាជធានី-ខេត្ត
សាលាវប្បធម៌	សាលា	៧៤	៤	៤	៤	៤	រាជធានី-ខេត្ត
ភូមិវប្បធម៌	កន្លែង	៤	៥	៥	៥	៥	រាជធានី-ខេត្ត
ជនជាតិដើមភាគតិច	ជនជាតិ	២៤	២៤	២៥	២៤	២៤	រាជធានី-ខេត្ត
ខ្លែងខ្មែរ	ប្រភេទ	៣០	៣២	៣២	៣៥	៣៨	រាជធានី-ខេត្ត
ល្បែងប្រជាប្រិយ	ប្រភេទ	៣៨	៤០	៤០	៦៣	៦៣	រាជធានី-ខេត្ត
ផ្ទះថតរូប	កន្លែង	(គ្មានព័ត៌មាន)	១៦១	១៦១	១៦១	១៦១	រាជធានី
ផ្ទះសំអាងការ	កន្លែង	១.៣២៣	១.៣២៣	១.៣២៣	១.៣២៣	១.៣២៣	រាជធានី

បញ្ជាក់ : តួលេខបានមកពីនាយកដ្ឋាន អភិវឌ្ឍន៍វប្បធម៌ ។

១០ -សៀវភៅ និង ការអាន							
ស្ថិតិសរុប	ឯកតា	២០០៨	២០០៩	២០១០	២០១១	២០១២	ផ្សេងៗ
បោះពុម្ពស្បៀងវប្បធម៌	ក្បាល	៦.០០០	៦.០០០	៤.០០០	២.០០០	៤.០០០	
បោះពុម្ពប្រតិទិន	ច្បាប់	០	១.៥០០	០	០	០	
ប្រឡងតែងនិពន្ធប្រលោមលោក-កំណាព្យ	ស្នាដៃ	៨៦	៥៥	៥៧	៥៧	៤៨	
បណ្ណាល័យ (រដ្ឋ-ឯកជន) ទូទាំងប្រទេស	កន្លែង	២.៨៤២	២.៩២៩	៣.១១៣	៣.៣១៨	៣.៧៣១	សាលារៀន និង វិទ្យាល័យ
សៀវភៅថ្មីៗ (ខ្មែរ-បរទេស) នៅបណ្ណាល័យជាតិ	ក្បាល	៧.៧៨៣	១២.២៤៥	២.៣២៥	៦.៩៩៦	១០.១៧២	
អ្នកចូលអាន និង ខ្ចីសៀវភៅ នៅបណ្ណាល័យជាតិ	នាក់	១៨.៩៨១	២០.០២២	១៥៨.០៧៩	១៩.៨១៣	១២.០១១	
បណ្ណាល័យចល័ត		២	១	១	១	១	
សៀវភៅ (ខ្មែរ-បរទេស)	ក្បាល	៣១.៩៧៨	៣១.៩៧៨	៣១.៩៧៨	៣១.៩៧៨	៣១.៩៧៨	
ភ្ញៀវចូលអាន និង ខ្ចីសៀវភៅ	នាក់	១៤.៧២៥	៤.៩៦៣	០	០	០	

បញ្ជាក់ : តួលេខបានមកពីនាយកដ្ឋាន សៀវភៅ និងការអាន ។

បណ្ណាល័យ នៅតាមបណ្ណារាជធានី-ខេត្ត

ល.រ	ឈ្មោះបណ្ណាល័យ	ទីកន្លែង
១	បណ្ណាល័យរាជបណ្ឌិតសភា	រាជធានីភ្នំពេញ
២	បណ្ណាសាដ្ឋានជាតិ	រាជធានីភ្នំពេញ
៣	បណ្ណាល័យរដ្ឋសភាជាតិ	រាជធានីភ្នំពេញ
៤	បណ្ណាល័យជាតិ	រាជធានីភ្នំពេញ
៥	បណ្ណាល័យពទ្ធសាសនបណ្ឌិត	រាជធានីភ្នំពេញ
៦	បណ្ណាល័យសារមន្ទីរជាតិ	រាជធានីភ្នំពេញ
៧	បណ្ណាល័យព្រឹទ្ធសភា	រាជធានីភ្នំពេញ
៨	បណ្ណាល័យអង្គការស៊ីហ្គី	រាជធានីភ្នំពេញ
៩	បណ្ណាល័យអង្គការស៊ីហ្គីដ	រាជធានីភ្នំពេញ
១០	បណ្ណាល័យហ៊ុនសែន	រាជធានីភ្នំពេញ
១១	បណ្ណាល័យបាត់ដំបង	ខេត្តបាត់ដំបង
១២	បណ្ណាល័យរបស់មន្ទីរធម្មកា	ខេត្តបន្ទាយមានជ័យ
១៣	មណ្ឌលអន្តរជាតិតំកល់ឯកសារអង្គរ	ខេត្តសៀមរាប
១៤	បណ្ណាល័យលុម្ព័រពិនិឌ្ឍន៍	ខេត្តសៀមរាប
១៥	បណ្ណាល័យមជ្ឈមណ្ឌលខេមរសិក្សាខ្មែរ	ខេត្តសៀមរាប
១៦	បណ្ណាល័យសាលាបារាំងចុងបូក	ខេត្តសៀមរាប
១៧	បណ្ណាល័យសាធារណៈ សិតស្វិត វិទ្យាល័យ	ខេត្តសៀមរាប
១៨	បណ្ណាល័យខេត្ត	ខេត្តកំពង់ធំ
១៩	បណ្ណាល័យខេត្ត	ខេត្តក្រចេះ
២០	បណ្ណាល័យខេត្ត	ខេត្តស្វាយរៀង
២១	បណ្ណាល័យខេត្ត	ខេត្តកោះកុង
សរុប ២១		

១១-សិទ្ធិអ្នកនិពន្ធ និងសិទ្ធិប្រហាក់ប្រហែល							
ស្ថិតិសរុប	ឯកតា	២០០៨	២០០៩	២០១០	២០១១	២០១២	សេចក្តីផ្សេងៗ
ការចុះបញ្ជីការពារស្នាដៃ	ស្នាដៃ	៨	១៣	២២	៤៦	២១	
ការសុំសិទ្ធិធ្វើអាជីវកម្មលើស្នាដៃ គ្មានមរតកសាសន៍ (ចម្រៀង)	បទ	៤១៣	៤៣១	៤២៥	១៨០	២០១	

III. បេតិកភណ្ឌវប្បធម៌ខ្មែរដែលចូលជាសម្បត្តិបេតិកភណ្ឌពិភពលោក

ឈ្មោះបេតិកភណ្ឌវប្បធម៌	កាលបរិច្ឆេទចូល	អង្គការយូនេស្កូទទួលស្គាល់ជា
ប្រាសាទព្រះវិហារ	ថ្ងៃទី ០៧ ខែ កក្កដា ឆ្នាំ២០០៨	បេតិកភណ្ឌពិភពលោក
ល្ខោនស្រមោលស្បែង	ថ្ងៃទី ២៥ ខែ វិច្ឆិកា ឆ្នាំ២០០៥	បេតិកភណ្ឌវប្បធម៌អរូបីនៃមនុស្សជាតិ
របាំក្បាច់បុរាណខ្មែរ(របាំព្រះរាជទ្រព្យ)	ថ្ងៃទី ០៧ ខែ វិច្ឆិកា ឆ្នាំ២០០៣	បេតិកភណ្ឌវប្បធម៌អរូបីនៃមនុស្សជាតិ
រមណីយដ្ឋានអង្គរ	ថ្ងៃទី ១៤ ខែ ធ្នូ ឆ្នាំ១៩៩២	បេតិកភណ្ឌពិភពលោក

* ថ្ងៃទី៣១ ខែកក្កដា ឆ្នាំ២០០៩ បណ្តាសារសារមន្ទីរឧក្រិដ្ឋកម្មប្រល័យពូជសាសន៍ទយលស្នែងត្រូវបាន
ចុះក្នុងបញ្ជី អង្គការ UNESCO សំរាប់ការចងចាំពិភពលោក ។

* ថ្ងៃទី២៦ ខែតុលា ឆ្នាំ២០០៩ ព្រះរាជាណាចក្រកម្ពុជា បានជាប់ឆ្នោតសំដាប់ថ្នាក់ទី២ ជាសមាជិក
អចិន្ត្រៃយ៍ នៃគណៈកម្មាធិការបេតិកភណ្ឌពិភពលោក ។

IV. បេតិកភណ្ឌវប្បធម៌ខ្មែរដែលត្រូវមនឹងដាក់បញ្ចូលជាបេតិកភណ្ឌពិភពលោក

ឈ្មោះបេតិកភណ្ឌវប្បធម៌	កាលបរិច្ឆេទកសាង	សុំដាក់បញ្ចូលជា
ក្រុមប្រាសាទសំបូរព្រៃគុក	ស.វ ទី៧ នៃ គ.ស	បេតិកភណ្ឌពិភពលោក
ប្រាសាទបន្ទាយឆ្មារ	ចុង ស.វ ទី១២ និងដើម ស.វ ទី១៣	បេតិកភណ្ឌពិភពលោក
ឈ្មោះបេតិកភណ្ឌវប្បធម៌អរូបី		សុំដាក់បញ្ចូលជា
ចម្រៀងចាប៊ុដងវែង		បេតិកភណ្ឌវប្បធម៌អរូបីនៃមនុស្សជាតិ
ល្ខោនខោល		បេតិកភណ្ឌវប្បធម៌អរូបីនៃមនុស្សជាតិ
សិប្បកម្មតម្បាញសូត្រខ្មែរ		បេតិកភណ្ឌវប្បធម៌អរូបីនៃមនុស្សជាតិ

V. ប្រវត្តិទិវារ័យប្បធម៌ជាតិ ៣មីនា

ល.រ	ទិវារ័យប្បធម៌	ប្រធានបទ	ឆ្នាំប្រារព្ធ
១	លើកទី ១	ស្នាដៃព្រះហស្តព្រះបាទជ័យវរ្ម័យទី៧	១៩៩៩
២	លើកទី ២	ការថែរក្សា ការពារបេតិកភណ្ឌ	២០០០
៣	លើកទី ៣	អភិវឌ្ឍសង្គមវប្បធម៌សន្តិភាព	២០០១
៤	លើកទី ៤	អភិរក្ស និងអភិវឌ្ឍវប្បធម៌ដើម្បីសមធម៌សង្គម	២០០២
៥	លើកទី ៥	លើកតម្លៃវប្បធម៌ជាតិក្នុងការអភិវឌ្ឍសង្គម	២០០៣
៦	លើកទី ៦	រាំក្បាច់បុរាណ ឬ រាំព្រះរាជទ្រព្យ ជាសម្បត្តិ បេតិកភណ្ឌវប្បធម៌អរូបីនៃមនុស្សជាតិ	២០០៤
៧	លើកទី ៧	អក្សរសាស្ត្រខ្មែរ ជាអត្តសញ្ញាណជាតិខ្មែរ	២០០៥
៨	លើកទី ៨	ល្ខោនស្រមោលស្បែកធំ ជាសម្បត្តិ បេតិកភណ្ឌវប្បធម៌អរូបីនៃមនុស្សជាតិ	២០០៦
៩	លើកទី ៩	សីលធម៌ និងការអភិវឌ្ឍសង្គម	២០០៧
១០	លើកទី ១០	សីលធម៌ និងការអភិវឌ្ឍសង្គម	២០០៨
១១	លើកទី ១១	បេតិកភណ្ឌវប្បធម៌ និងការអភិវឌ្ឍសេដ្ឋកិច្ចជាតិ	២០០៩
១២	លើកទី ១២	ប្រាសាទព្រះវិហារជាទីសក្ការៈ ជាស្នាដៃឯកជនរបស់ខ្មែរ និង ជាបេតិកភណ្ឌពិភពលោក	២០១០
១៣	លើកទី ១៣	អ្វីៗទាំងអស់ដើម្បីសុវត្ថភាពវប្បធម៌	២០១១
១៤	លើកទី ១៤	អ្វីៗទាំងអស់ដើម្បីនិរន្តរភាពវប្បធម៌	២០១២

VI. បញ្ជីប្រាសាទបុរាណ ក្នុងតំបន់អង្គរ

ល.រ	ឈ្មោះប្រាសាទ	កសាង	កសាងដោយ(ក្នុងរាជកាល)
១	ប្រាសាទ អកយំ	ដើម ស.វ ទី៧-៩	ព្រះបាទឥន្ទ្រវរ្ម័នទី១
២	ប្រាសាទ ព្រះគោ	គ.ស ៨៧៩	ព្រះបាទឥន្ទ្រវរ្ម័នទី១
៣	ប្រាសាទ បាគង	គ.ស ៨៨១	ព្រះបាទឥន្ទ្រវរ្ម័នទី១
៤	ប្រាសាទ លលៃ	គ.ស ៨៩៣	ព្រះបាទយសោវរ្ម័នទី១
៥	ប្រាសាទ ភ្នំបាខែង	ចុង ស.វ ទី៩	ព្រះបាទយសោវរ្ម័នទី១
៦	ប្រាសាទ ភ្នំក្រោម	ចុង ស.វ ទី៩	ព្រះបាទយសោវរ្ម័នទី១

៧	ប្រាសាទ បាយក្រៀម	ស.វ ទី១០	(គ្មានឯកសារបញ្ជាក់)
៨	ប្រាសាទ បី	ស.វ ទី១០	(គ្មានឯកសារបញ្ជាក់)
៩	ប្រាសាទ ក្រវ៉ាន់	ស.វ ទី១០ (៩២១)	ហស័វ័ន្តទី១
១០	ប្រាសាទ បក្សីចាំក្រុង	គ.ស ៩៤៧	ព្រះបាទហសវ័ន្តទី១ និង ព្រះបាទរាជិន្ទ្រវរ្ម័ន
១១	ប្រាសាទ មេបុណ្យខាងកើត	គ.ស ៩៥២	ព្រះបាទរាជិន្ទ្រវរ្ម័ន
១២	ប្រាសាទ បាត់ជុំ	គ.ស ៩៥៣	ព្រះបាទរាជិន្ទ្រវរ្ម័ន
១៣	ប្រាសាទ ប្រែរូប	គ.ស ៩៦១	ព្រះបាទរាជិន្ទ្រវរ្ម័ន
១៤	ប្រាសាទ បន្ទាយស្រី	គ.ស ៩៦៧	ព្រះបាទរាជិន្ទ្រវរ្ម័ន និង ព្រះបាទជ័យវរ្ម័នទី៥
១៥	ប្រាសាទ តាកែវ	ដើម ស.វ ទី១១	ព្រះបាទជ័យវរ្ម័នទី៥ និង ព្រះបាទសុរិយាវរ្ម័នទី១
១៦	ប្រាសាទ ឃ្លាំង	ដើម ស.វ ទី១១	ព្រះបាទជ័យវរ្ម័នទី៥ និង ព្រះបាទសុរិយាវរ្ម័នទី១
១៧	ប្រាសាទ ភិមានអាកាស	ដើម ស.វ ទី១១	ព្រះបាទសុរិយាវរ្ម័នទី១ និង ព្រះបាទឧទ័យទិត្យវរ្ម័នទី២
១៨	ប្រាសាទ បាភូន	ពាក់កណ្តាល ស.វ ទី១១	ព្រះបាទឧទ័យទិត្យវរ្ម័នទី២
១៩	ប្រាសាទ ព្រះពិធុរ	ដើម ស.វ ទី១២	ព្រះបាទសូរ្យវរ្ម័នទី២
២០	ប្រាសាទ អង្គរវត្ត	ដើម ស.វ ទី១២	ព្រះបាទសូរ្យវរ្ម័នទី២
២១	ប្រាសាទ ធម្មនន្ទ	ដើម ស.វ ទី១២	ព្រះបាទសូរ្យវរ្ម័នទី២
២២	ប្រាសាទ ចៅសាយទេវតា	ដើម ស.វ ទី១២	ព្រះបាទសូរ្យវរ្ម័នទី២
២៣	ប្រាសាទ បន្ទាយសំរែ	ស.វ ទី១២	ព្រះបាទសូរ្យវរ្ម័នទី២
២៤	ប្រាសាទ តាព្រហ្ម	គ.ស ១១៨៦	ព្រះបាទជ័យវរ្ម័នទី៧
២៥	ប្រាសាទ បន្ទាយក្តី	ពាក់កណ្តាល ស.វ ទី១២ ដល់ដើម ស.វ ទី១៣	ព្រះបាទជ័យវរ្ម័នទី៧
២៦	ស្រះស្រង់	ពាក់កណ្តាល ស.វ ទី១០	(គ្មានឯកសារបញ្ជាក់)
២៧	ប្រាសាទ ព្រះខ័ន	គ.ស ១១៩១	ព្រះបាទជ័យវរ្ម័នទី៧
២៨	ប្រាសាទ នាគព័ន្ធ	ពាក់កណ្តាល ស.វ ទី១២	ព្រះបាទជ័យវរ្ម័នទី៧
២៩	ប្រាសាទ តាសោម	ចុង ស.វ ទី១២	ព្រះបាទជ័យវរ្ម័នទី៧

៣០	ប្រាសាទ តាលី	ចុង ស.វ ទី១២	ព្រះបាទជ័យវរ្ម័នទី៧
៣១	ប្រាសាទ បាយ័ន	ចុង ស.វ ទី១២	ព្រះបាទជ័យវរ្ម័នទី៧
៣២	ប្រាសាទ សូត្រ័ត	ចុង ស.វ ទី១២	ព្រះបាទជ័យវរ្ម័នទី៧
៣៣	ប្រាសាទ បន្ទាយប្រិយ័	ចុង ស.វ ទី១២ ដើម ស.វ ទី១៣	ព្រះបាទជ័យវរ្ម័នទី៧
៣៤	ប្រាសាទ ក្រោលគោ	ចុង ស.វ ទី១២ ដើម ស.វ ទី១៣	ព្រះបាទជ័យវរ្ម័នទី៧
៣៥	ប្រាសាទ តាព្រំកិល	ចុង ស.វ ទី១២	ព្រះបាទជ័យវរ្ម័នទី៧
៣៦	លានជល់ដីរី	ចុង ស.វ ទី១២	ព្រះបាទជ័យវរ្ម័នទី៧
៣៧	លានស្តេចគំលង់	ចុង ស.វ ទី១២	ព្រះបាទជ័យវរ្ម័នទី៧

បញ្ជាក់ : ចំពោះប្រាសាទផ្សេងទៀតមិនទាន់មានឯកសារបញ្ជាក់ ។

VII. ស្ថិតិជនជាតិដើមភាគតិចនៅព្រះរាជាណាចក្រកម្ពុជា

- **បច្ចុប្បន្ន នៅសល់តែ ២៣ ជនជាតិ** មាន : ពួង គ្រឹង កាវ៉ែត កាចក់ លុន ព្រៅ ទំពួន ចារាយ រអ៊ូង កួយ ថ្លួន ក្រោល ខិ ខោញ ស្បៀង សួយ ស្តួច ស្តុង ព័រ ដង ស្ពឺន សំរែ រដៃ ។
(**បញ្ជាក់ :** តាមឯកសារខ្លះបញ្ជាក់ថា ជនជាតិខ្លះត្រូវរលាយខ្លួន ហើយចូលទៅក្នុងកលសម្ព័ន្ធផ្សេង))

* ជនជាតិភាគតិចមានចំនួន ៥ : ចិន ចាម វៀតណាម ថៃ លាវ ។

ស្ថិតិជនជាតិដើមភាគតិចទៅតាមបណ្តាខេត្ត

ឈ្មោះខេត្ត	ចំនួន	ឈ្មោះជនជាតិ
រតនគិរី	៨ ជនជាតិ	កាចក់ កាវ៉ែត គ្រឹង ចារាយ ទំពួន ពួង ព្រៅ លុន
មណ្ឌលគិរី	១៣ ជនជាតិ	គ្រឹង ចារាយ ថ្លួន ទំពួន ពួង ព្រៅ រដៃ រអ៊ូង កាចៀង កាវ៉ែត ក្រោល ត្រេះ ស្បៀង
ប៉ៃលិន	១ ជនជាតិ	កូឡា
បាត់ដំបង	១ ជនជាតិ	ព័រ
កំពង់ធំ	៣ ជនជាតិ	ខិ កួយ សំរែ

ព្រះវិហារ	៣ ជនជាតិ	កួយ (អន់ថ្លៃរ , ចិនទ័រ) ព័រ ចារាយ
ក្រចេះ	៧ ជនជាតិ	កួយ ក្រោល ខោញ ពួង ស្មៅរៀង មិល ថ្មន
ស្ទឹងត្រែង	១០ ជនជាតិ	ខិ កួយ លុន កាវ៉ែត ព្រៅ ពួង ទំពួន ចារាយ គ្រីង កាចក
ពោធិសាត់	៤ ជនជាតិ	ចារី ជង ព័រ សួយ
កំពង់ស្ពឺ	២ ជនជាតិ	ព័រ សួយ
កំពត	១ ជនជាតិ	ស្អុច
ខេត្តព្រះសីហនុ	១ ជនជាតិ	ស្អុច
ឧត្តរមានជ័យ	២ ជនជាតិ	កួយ ពួង

បានពិនិត្យ និងបញ្ជូនមក

ឯកឧត្តមរដ្ឋមន្ត្រីដើម្បីសម្រេច

រាជធានីភ្នំពេញ, ថ្ងៃទី ខែ ឆ្នាំ២០១៣

អគ្គនាយករដ្ឋបាល និងហិរញ្ញវត្ថុ

រាជធានីភ្នំពេញ, ថ្ងៃទី ខែ ឆ្នាំ២០១៣

ប្រធាននាយកដ្ឋានផែនការ ស្ថិតិ និងសរុប

រាជធានីភ្នំពេញ, ថ្ងៃទី ខែ ឆ្នាំ២០១៣

រដ្ឋមន្ត្រី